



**Lisbeth Krag Olsen**  
Østre Havnevej 14  
5400 Bogense  
Mobil 40 33 59 48  
Lisbeth@lisbethkrag.dk  
www.lisbethkrag.dk

**Lisbeth Krag** er uddannet billedhugger ved Det Fynske Kunstakademi i 1995, og er en af de få kvindelige kunstnere, der arbejder i marmor. I modsætning til mange af sine kolleger, der vælger at få lavet deres marmorskulpturer på bestilling i Italien, mestrer hun hele processen - fra skitse til færdigt værk. **Lisbeth** har således genoptaget et af billedhuggerfagets ældste og fornemste metoder - at arbejde sig fysisk ind i materialet. Hun forvandler det rå materiale og vækker det til live i et nutidigt, poetisk og feminint udtryk.

Medlem af BKF  
Hollufgård Fyens Billedhugger værksted

”Jeg købte en af **Lisbeth Krag's** marmorskulpturer, fordi jeg ikke kunne lade være. Den udtrykker et øjeblikbillede i en bevægelse - og det er spændende, hvordan denne bevægelse vil fortsætte. Følelsesmæssigt talte den til mit indre.

Selv om det er en af de større skulpturer, kræver den ikke nær så meget plads som forventet. Den er så tæt på at man helt naturligt rører ved den, og dette er en vigtig del af den sanselige og æstetiske oplevelse ved at bo sammen med den.

Døgnet og årstidernes forskellige lysindfald giver den spænding, liv og bevægelse. Små partier bliver gennemskinnelige af solen eller det elektriske lys, skygger opstår. Pludselig svævede den en dag i tussmørke fra en bestemt vinkel i rummet. I døgnets og årets gang integreres skulpturen således som en del af rummets atmosfære.”

**Karen Elisabeth Møller**

**Seminar.dk** har i 3 år haft **Lisbeth Krag Olsen's** skulpturer stående i deres lokaler, som udstilling.

”Vi er et firma som udvikler kurser og konferencer, så der er til tider mange mennesker i vores lokaler. Når man udstiller kunst i sine lokaler er det med henblik på, at der skal være noget for øjnene, men også noget der kan sætte en god snak i gang. Dette har været en god disposition i forhold til vores kunder og ikke mindst vores personale. De stopper tit op, for at snakke om de enkelte skulpturer vi har stående, ikke mindst er det tilladt, at røre ved dem.

Marmor er en meget dragende sten, som er meget indbydende at se på, men den har også den virkning på en, at man er nødt til at røre ved den.

Det er en stor fornøjelse for os, at samarbejde med **Lisbeth Krag.**”

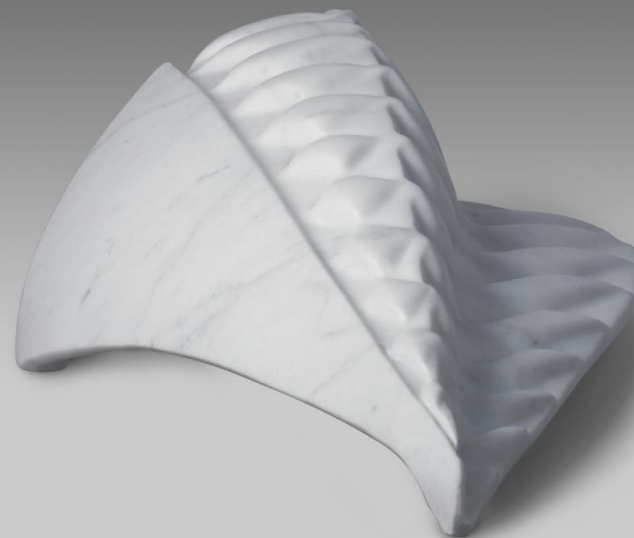


**Lisbeth Krag**  
Lisbeth Krag Olsen · Østre Havnevej 14 · 5400 Bogense · www.lisbethkrag.dk

**Lisbeth Krag**  
Lisbeth Krag Olsen · Østre Havnevej 14 · 5400 Bogense · www.lisbethkrag.dk



Skulptur "Dugfander"



Skulptur "Mønster på vinger"

## Ved køb eller leje

- Kunstforeningen køber for mindst 4000,00 kr.
- Ved udlejning minimum 200 kr. pr måned.

## Lisbeth Krag tilbyder

- Udstillinger m. marmor skulpturer og/eller olietryk på lærred.
- Leje af skulpturer og/eller olietryk på lærred.
- Hjælp til udvælgelsen og sammensætningen af udstillingen eller lejemålet.
- Hjælp til opstilling og ophængning af udstillingen eller lejemålet.
- Atelier besøg.
- Foredrag om egne værker.

### Medlem af BKF

Se mere på [www.lisbethkrag.dk](http://www.lisbethkrag.dk)  
Eller ring til mig på 40 33 59 48



Tryk på canvas



Udstilling