



Lisbeth Krag Olsen
Østre Havnevej 14
5400 Bogense
Mobil 40 33 59 48
Lisbeth@lisbethkrag.dk
www.lisbethkrag.dk

Lisbeth Krag er uddannet billedhugger ved Det Fynske Kunstakademi i 1995, og er en af de få kvindelige kunstnere, der arbejder i marmor. I modsætning til mange af sine kolleger, der vælger at få lavet deres marmorskulpturer på bestilling i Italien, mestrer hun hele processen - fra skitse til færdigt værk. **Lisbeth** har således genoptaget et af billedhuggerfagets ældste og fornemste metoder - at arbejde sig fysisk ind i materialet. Hun forvandler det rå materiale og vækker det til live i et nutidigt, poetisk og feminint udtryk.

Medlem af BKF.
Hollufgård Fyens Billedhugger værksted.

”Jeg købte en af **Lisbeth Krag's** marmorskulpturer, fordi jeg ikke kunne lade være. Den udtrykker et øjebliksbillede i en bevægelse - og det er spændende, hvordan denne bevægelse vil fortsætte. Følelsesmæssigt talte den til mit indre.

Selv om det er en af de større skulpturer, kræver den ikke nær så meget plads som forventet. Den er så tæt på at man helt naturligt rører ved den, og dette er en vigtig del af den sanselige og æstetiske oplevelse ved at bo sammen med den.

Døgnet og årstidernes forskellige lysindfald giver den spænding, liv og bevægelse. Små partier bliver gennemskinnelige af solen eller det elektriske lys, skygger opstår. Pludselig svævede den en dag i tussmørke fra en bestemt vinkel i rummet. I døgnets og årets gang integreres skulpturen således som en del af rummets atmosfære.”

Karen Elisabeth Møller

Seminar.dk har i 3 år haft **Lisbeth Krag Olsen's** skulpturer stående i deres lokaler, som udstilling.

”Vi er et firma som udvikler kurser og konferencer, så der er til tider mange mennesker i vores lokaler. Når man udstiller kunst i sine lokaler er det med henblik på, at der skal være noget for øjnene, men også noget der kan sætte en god snak i gang. Dette har været en god disposition i forhold til vores kunder og ikke mindst vores personale. De stopper tit op, for at snakke om de enkelte skulpturer vi har stående, ikke mindst er det tilladt, at røre ved dem.

Marmor er en meget dragende sten, som er meget indbydende at se på, men den har også den virkning på en, at man er nødt til at røre ved den.

Det er en stor fornøjelse for os, at samarbejde med **Lisbeth Krag.**”

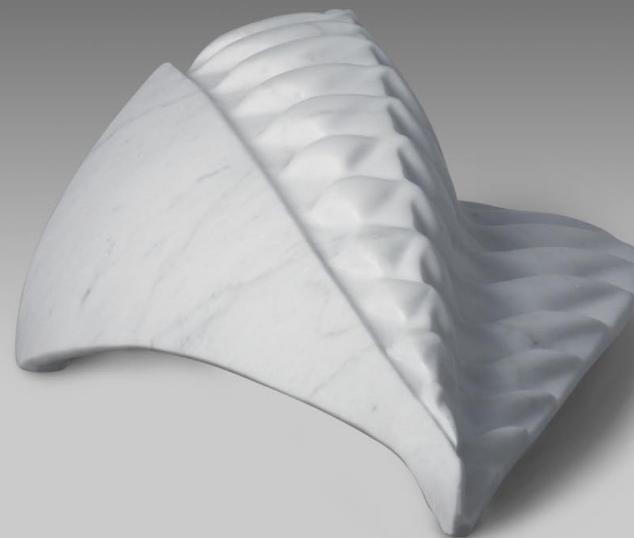


Lisbeth Krag
Lisbeth Krag Olsen · Østre Havnevej 14 · 5400 Bogense · www.lisbethkrag.dk

Lisbeth Krag
Lisbeth Krag Olsen · Østre Havnevej 14 · 5400 Bogense · www.lisbethkrag.dk



Skulptur "Dugfanger"



Skulptur "Mønster på vinge"

Ved salg tilbyder Lisbeth Krag

- Et uforpligtigende besøg på virksomheden.
- Salg af skulpturer i alle størrelser og prisklasser.
- Olietryk i mål efter eget ønske.
- Udsmykningsopgaver til din virksomhed.
- Skulpturer som også kan gives som gave.
- Udstilling i virksomhedens Kunstforening.
- Leje af skulpturer og olietryk på lærred.



Tryk på canvas



Udstilling

Ved leje tilbyder Lisbeth Krag

- Vejledning og udvælgelse af skulpturer og/eller olietryk på lærred.
- Rådgivning om placering og ophængning.
- Den praktiske varetagelse af udstillingen.
- Opfølgning og justering af udstillingen.
- Lejeaftalen er fradragsberettiget for virksomheden.

Se mere på www.lisbethkrag.dk
Eller ring til mig på 40 33 59 48